

CATÁLOGO DE PRODUCTOS



HERRAGRO



A	Adaptadores.....	14	H	Hachas.....	37
	Alicate diablo.....	18		Hachuela multiusos.....	44
	Alicates.....	5		Herramientas para cultivo de palma.....	31
	Almadanas.....	46		Hidrolavadora.....	17
	Arco de poda.....	16	J	Juego de herramientas jardín.....	16
	Aspersores.....	15		L	Limas.....
	Azadas.....	35	Llanas.....		4
	Azadones.....	33	M	Machetes.....	26
Azuclas.....	35	Marcos para segueta.....		6	
B	Balde recolector.....	20		Martillos.....	18
	Barra.....	39		Martillos de goma.....	4
	Barretas de uña.....	5	N	Nylon para guadañadora.....	15
	Barretón.....	39		P	Pala antichispa.....
	Berbiquí.....	10	Paladragas.....		30
	Brocas.....	11	Palas.....		28
	Brocas para berbiquí.....	10	Palínes.....		30
C	Carretas.....	22	Palustres.....		4
	Cepillos de alambre.....	5	Picos.....		41
	Cinceles.....	4	Pinzas.....		5
	Cizalla cortapernos.....	7	Pistolas para riego.....		15
	Cizallas Manuales.....	47	Podador y tijera ramas altas.....		13
	Conectores.....	14	Podadora de cacao.....		44
	Cuchillas.....	42	Podón bananero.....		44
	Cuchilla palma.....	31	Partes de carreta.....		24
Cuchillo palmero.....	31	R	Rastrillos.....		16
D	Desjarretadera.....		44	Reparador para manguera.....	14
	Destornilladores.....		5	Repuestos cizallas.....	47
	Discos.....		8	Remachadora.....	5
E	Escobas Barreparado.....	16	S	Seguetas.....	6
	Escuadras.....	6		Serruchos.....	12
	Espátulas.....	4		Serrucho de poda.....	16
	Estaca metálica.....	14	T	Tijeras de aviación.....	8
F	Flexómetros.....	7		Tijeras de floricultura.....	14
	Fumigadoras.....	17		Tijeras de jardinería.....	13
G	Gallito de selva.....	44	Z	Zapapicos.....	41

A series of horizontal dashed lines for writing notes.

HERRAMIENTAS GENERALES

Ofrecemos múltiples soluciones a las diferentes necesidades del sector de la construcción, garantizando en cada una de nuestras herramientas la mejor calidad, diseño, comodidad y desempeño.

PALUSTRES CON MANGO DE MADERA



- Mango en madera secada bajo condiciones controladas.
- Hoja flexible y ligera, para facilitar su maniobrabilidad y funcionalidad.
- Perfectamente balanceado para óptimo rendimiento.

Código	Dimensiones
T1340040106	6"
T1340040107	7"
T1340040108	8"
T1340040109	9"
T1340040110	10"

PALUSTRES CON MANGO BIMATERIAL



- Mango bimaterial.
- Hoja flexible y ligera, para facilitar su maniobrabilidad y funcionalidad.
- Perfectamente balanceado para óptimo rendimiento.

Código	Dimensiones
T1340040206	6"
T1340040207	7"
T1340040208	8"
T1340040209	9"
T1340040210	10"

LLANAS CON MANGO DE MADERA



- Mango ergonómico, robusto y confortable, de madera secada bajo condiciones controladas.
- Dientes de 6mm en la llana dentada.
- Hoja templada con acabado pulido espejo, electrosoldada al soporte de aluminio para disminuir el peso de la herramienta.

Código	Dimensiones		
	LONGITUD	ANCHO	TIPO
T1341050110	11"	5"	LISA
T1341050210	11"	5"	DENTADA

LLANAS CON MANGO BIMATERIAL



- Mango bimaterial ergonómico, robusto y confortable.
- Dientes de 6mm en la llana dentada.
- Hoja templada con acabado pulido espejo, electrosoldada al soporte de aluminio para disminuir el peso de la herramienta.

Código	Dimensiones		
	LONGITUD	ANCHO	TIPO
T1341050105	11"	5"	LISA
T1341050205	11"	5"	DENTADA

ESPÁTULAS FLEXIBLES



- Hoja templada con acabado pulido espejo, para lograr máxima flexibilidad y desempeño sin perder su forma original.
- Utilizada para limpiar, alisar, remover pintura y levantar incrustaciones.
- Hoja hasta el final del mango, que impide que se gire.
- Mango de madera secado bajo óptimas condiciones, con doble remachado para mejor fijación.

Código	Dimensiones
T1342060102	2"
T1342060103	3"
T1342060104	4"
T1342060105	5"

ESPÁTULAS RÍGIDAS



- Hoja templada con acabado pulido espejo y rigidez óptima.
- Utilizada para limpiar, alisar, remover pintura y levantar incrustaciones.
- Hoja hasta el final del mango, que impide que se gire.
- Mango de madera secado bajo óptimas condiciones, con doble remachado para mejor fijación.

Código	Dimensiones
T1342060202	2"
T1342060203	3"
T1342060204	4"

CINCELES DE PUNTA Y PALA

- Herramienta forjada con tratamiento térmico diferencial, mayor dureza en la punta que proporciona desempeño superior.
- Baño especial anticorrosivo, pintura electrostática de alto cubrimiento y visibilidad que facilita su identificación mientras maximiza la protección y durabilidad de la herramienta.
- Dos presentaciones Punta o Pala, cuatro longitudes 6", 8", 10" y 12".



Código	Tipo	Dimensiones
		SECCIÓN HEXAGONAL - LONGITUD
T1339010106	PALA HEXAGONAL	1/2" 6"
T1339010108	PALA HEXAGONAL	1/2" 8"
T1339010110	PALA HEXAGONAL	1/2" 10"
T1339010212	PALA HEXAGONAL	3/4" 12"
T1339020212	PUNTA HEXAGONAL	3/4" 12"
T1339020110	PUNTA HEXAGONAL	1" 10"
T1339030212	PALA HEXAGONAL CON MANGO	3/4" 12"
T1339040212	PUNTA HEXAGONAL CON MANGO	3/4" 12"

MARTILLOS DE GOMA



- Cabeza fabricada en elastómero con mayor área que distribuye la fuerza del golpe y dureza óptima para obtener el mejor desempeño.
- Cabo de madera firmemente fijado a la cabeza y secado bajo óptimas condiciones.
- Herramienta de impacto utilizada en albañilería, para instalar azulejos o baldosas.

Código	Dimensión	Peso
T1311160112	12"	12 OZ
T1311160114	12"	14 OZ
T1311160212	12"	12 OZ

CEPILLOS DE ALAMBRE



- Cuerpo de plástico, con acabado ergonómico que permite aplicar mayor presión y limpiar adherencias difíciles de quitar.
- Cerdas elaboradas en acero de alto carbono, lisas y endurecidas, con excelente fijación al mango que garantiza mayor durabilidad de la herramienta.

Código	Columnas	Filas
T1343080116	4	16
T1343080119	3	19

CEPILLO DE ALAMBRE EN LATÓN



- Cuerpo metálico con mango plástico ergonómico.
- Cerdas de latón onduladas.
- No genera chispa.

Código
T1343080100

REMACHADORA POP 10"



- 4 Boquillas Intercambiables
- Alta durabilidad
- Llave para intercambio de boquillas

Código
T1331460010

BARRETAS DE UÑA METÁLICA (Patecabra)



- Herramienta forjada en acero de alto carbono, con tratamiento térmico que le proporciona mayor dureza.
- Cuerpo hexagonal con extremo encorvado para aumentar el ángulo de palanca y disminuir el esfuerzo del operario.
- Pintura electrostática con excelente adherencia al acero para mayor protección de la herramienta, garantizando resistencia a la intemperie.

Código	Sección Hexagonal	Longitud
T1248030145	5/8"	45 cm
T1248030260	3/4"	60 cm
T1248030275	3/4"	75 cm

HERRAMIENTAS MECÁNICAS

ALICATES Y PINZAS



ALICATE DE CORTE DIAGONAL DE 7" SIN MULTIPLICADOR (CORTAFRÍO)
T1312450075



PINZAS DE PUNTA DE 6,5"
T1312451060



ALICATE UNIVERSAL DE 8"
T1312452080

Código	Medida
T1312450075	7"
T1312451060	6,5"
T1312452080	8"

- Herramienta forjada en acero al cromo vanadio con tratamiento térmico.
- Recubrimiento niquelado mate de alto desempeño que evita la oxidación.
- Mango ergonómico con adecuada fijación a la herramienta.

DESTORNILLADORES INDIVIDUALES



- Vástago en acero al Cromo Vanadio.
- Punta imantada y endurecida para mayor durabilidad.
- Mango ergonómico y de alta visibilidad.
- Encabado con doble aleta para mayor resistencia.

Código	Medida	Punta
T1318751102	6 X 100 mm (1/4" x 4")	● Plana
T1318751103	6 X 150 mm (1/4" x 6")	● Plana
T1318751105	# 2 X 100 mm (#2 1/4" x 4")	⊕ Phillips
T1318751106	# 2 X 150 mm (#2 1/4" x 6")	⊕ Phillips

HERRAMIENTAS DE MEDICIÓN Y CORTE

HERRAGRO ofrece un portafolio de productos especialmente diseñados para medición y corte que garantizan precisión y excelente desempeño para obtener mejores resultados.



MARCO PROFESIONAL PARA SEGUETA



NO INCLUYE SEGUETA

- Marco elaborado en aleación de aluminio que garantiza una mayor durabilidad y menor peso.
- Mango ergonómico revestido en goma para mayor comodidad y agarre.
- Diseño robusto, ideal para trabajo pesado.
- Dos posiciones de la sierra, 90° y 45°, para cortes superiores a 4".
- Compartimiento para guardar las seguetas.

Código

Dimensiones

T1332070200

12"

MARCO TRADICIONAL PARA SEGUETA



NO INCLUYE SEGUETA

- Cuerpo elaborado en acero que garantiza una mayor durabilidad.
- Mango ergonómico con recubrimiento en PVC para mayor comodidad y agarre.
- Posición adicional de segueta para cortes superiores a 3".
- Ideal para trabajo pesado.

Código

Dimensiones

T1332070201

12"

SEGUETAS BIMETÁLICAS



- Fabricadas en acero de alto carbono en el cuerpo y acero rápido (HSS) en la zona de corte, con tratamiento térmico que optimiza el desempeño y la durabilidad del corte.
- Hoja de sierra semirígida, irrompible durante el uso y a prueba de astillamiento.
- Más corte, más rendimiento y más duración.

Código

Dimensiones

Corte

Color

T1332121818	18T-12" / 305 mm	Hierro	Amarilla
T1332122424	24T-12" / 305 mm	Lámina	Amarilla
T1332122018	18T-12" / 305 mm	Hierro	Roja
T1332122024	24T-12" / 305 mm	Lámina	Roja

ESCUADRAS



- Excelente visibilidad en la numeración debido a su marcación profunda y precisa.
- Herramienta utilizada en carpintería y construcción para hacer mediciones de distancias, realizar trazos y comprobar ángulos.
- Regla fabricada en acero inoxidable y mango en ZAMAK.

Código

Medida

T1321835008	8"
T1321835010	10"
T1321835012	12"

FLEXÓMETROS 3,5 Y 8 METROS



- Carcasa en plástico recubierta contra impactos.
- Cinta recubierta con nylon 10 veces más de vida útil.
- Fleje y resorte de uso intensivo.
- El gancho de "cero absoluto" se desliza para mayor precisión en la medida.
- Fleje más ancho y grueso que permite extensiones más largas fuera de la carcasa.

Código	Longitud
T1328832003	3 metros
T1328832005	5 metros
T1328832008	8 metros

SERRUCHO DRYWALL



- Hoja fabricada en acero SK5
- Ideal para el corte de muros de yeso

Código	Longitud de hoja
T1334110506	6"

CIZALLAS CORTAPERROS



- Mordazas forjadas en cromo vanadio con filos endurecidos para un mejor corte.
- Mangos en forma tubular con sistema de palanca de 3 puntos, aumentando la presión hasta 50 veces, recubiertos en plástico antideslizante que lo hace cómodo y fácil de manejar.
- Óptimas para cortes de varillas y barras de metal recocido al igual que el cable trenzado de baja resistencia.



Código	Dimensiones	Capacidad de corte	
		Metales suaves 15 HRC	Metales duros 40 HRC
T1316800018	450 mm – 18"	9.5 mm (3/8")	6.3 mm (1/4")
T1316800024	600 mm – 24"	11.1 mm (7/16")	7.9 mm (5/16")
T1316800030	750 mm – 30"	12.7 mm (1/2")	9.5 mm (3/8")
T1316800036	900 mm – 36"	14,2 mm (9/16")	11.1 mm (7/16")

TIJERAS DE AVIACIÓN



- Empaque en blíster a color que permite una mejor exhibición en el punto de venta.

- Hojas fabricadas en cromo vanadio.
- Seguro de metal que mantiene las tijeras cerradas para facilitar su almacenamiento, evitando deslizamientos.
- Mangos con protección para las manos.



T1204152202

Código	Tipo	Color
T1204152202	Recta	Amarilla

DISCOS ABRASIVOS DE CORTE RECTO



PARA CORTE MIXTO

Código	Dimensiones	Tipo
	DE E DOI	
T1319711114	4 1/2" x 0,04" x 7/8"	1
T1319711115	4 1/2" x 3/64" x 7/8"	1
T1319722180	7" x 5/64" x 7/8"	1
T1319712230	9" x 5/64" x 7/8"	1

DISCO ABRASIVO DE DESBASTE CENTRO DEPRIMIDO



Código	Dimensiones	Tipo
	DE E DOI	
T1319716115	4 1/2" x 1/4" x 7/8"	27
T1319716180	7" x 1/4" x 7/8"	27

DISCO ABRASIVO DE CORTE RECTO



PARA CORTE MIXTO

Código	Dimensiones	Tipo
	DE E DOI	
T1319713350	14" x 1/8" x 1"	1

DE: DIÁMETRO EXTERNO E: ESPESOR AS: ALTURA DEL SEGMENTO DOI: DIÁMETRO OJO INTERNO

LIMAS

Por su **MAYOR RENDIMIENTO** tu gran aliada a la hora de afilar tu machete o herramienta. Ponla a prueba, para que veas que entre más afilas, más rinde.

- Hasta un centímetro más de dientes que la competencia.
- Superficie menos rayada permitiendo que el diente dure más y no se fracture fácilmente.
- Espigo más largo para apalancar el cabo.



Dientes en los cantos o filos para ayudar con otros usos o aplicaciones.

MEDIA CAÑA BASTARDA



- Formación de dientes en dos hileras diagonales entre sí (Doble picado) para obtener mayor rendimiento.
- Limado de superficies curvadas, planas y esquinas.
- Utilizada principalmente para realizar desbastes en acabados muy ásperos.
- Ideal para trabajar acero, hierro y otros metales.

Código	Dimensiones
T1326840406	6"
T1326840408	8"
T1326840410	10"
T1326840412	12"

PLANA BASTARDA



- Formación de dientes en dos hileras diagonales entre sí (Doble picado) para obtener mayor rendimiento.
- Picado de dientes sencillos en el canto, para pulido de bordes y zonas de difícil acceso.
- Utilizada principalmente para realizar desbastes en acabados muy ásperos.
- Ideal para trabajar acero, hierro y otros metales.

Código	Dimensiones
T1326840504	4"
T1326840506	6"
T1326840508	8"
T1326840510	10"
T1326840512	12"

TRIANGULAR SIN MANGO



- Superficies con rectificado superior que permite una formación más precisa del diente para mayor duración, reduciendo la posibilidad de fractura.
- Espiga más larga para apalancar el cabo.
- Dientes en los cantos o filos para ayudar con otros usos o aplicaciones.
- Lima triangular de 4 1/2" es utilizada en el limado de ángulos agudos internos y para afilar serruchos, sierras, machetes y otras herramientas de corte.

TRIANGULAR CON MANGO



SIN MANGO

Código	Dimensiones
T1326811204	4 1/2"
T1326811206	6"

CON MANGO

Código	Dimensiones
T1326811106	6"
T1326811108	8"

MOTOSIERRA



- Especificadamente diseñada para afilar la cadena de las motosierras.
- Diseño de picado y formación de dientes perfectamente definido que se adapta a los dientes de la cadena para obtener rendimiento uniforme.

Código	Dimensiones
T1326824219	3/16 x 8"
T1326824222	7/32 x 8"
T1326825328	5/32 x 8"

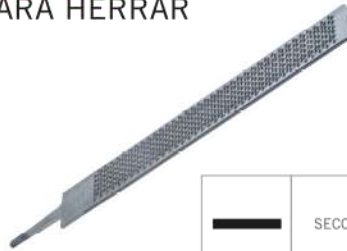
REDONDA BASTARDA



- Limado de superficies cóncavas de poco radio y agujeros.
- Picado de dientes hasta la punta, ofreciendo mayor longitud de corte.
- Diente basto para desbaste de superficies con mayor eficiencia.

Código	Dimensiones
T1326840304	4"
T1326840306	6"
T1326840308	8"
T1326840310	10"

ESCOFINA PARA HERRAR



- Uso específico en herrado de equinos.
- Picado mixto, una cara bastarda (pulido de cascos) y una cara escofina (superficies metálicas).
- Presentación con espiga.

Código	Dimensiones
T1326831214	14"

ESCOFINA MEDIA CAÑA



- Limado de madera, plástico y metales blandos en superficies curvadas, planas y esquinas.
- Formación de dientes que proporcionan mayor rendimiento y acabados rústicos.

Código	Dimensiones
T1326831210	10"
T1326831212	12"

BERBIQUÍ



- Cuerpo de acero 1/2 pulgada con acabado cromado.
- Mandril al centro con trinquete reversible.
- Mango y perilla de madera seca bajo condiciones controladas con rodamiento.
- Mordaza universal de cuatro puntos que permite una mejor sujeción de la broca, con capacidad máxima de 1 pulgada.

Código	Dimensiones
T1345751300	12.7 mm - 1/2"

BROCAS PARA BERBIQUÍ



- Broca fabricada en acero de alto carbono.
- Mango perfilado para mejor sujeción al mandril.
- Punta guía y bordes afilados para facilitar el inicio del corte.
- Se usa para perforaciones en madera, plásticos, tierra, barro y demás superficies blandas, donde se busca evitar fisuras en el material.

Código	Dimensiones	Largo	Código	Dimensiones	Largo
T1347751001	5/16"	8"	T1347751003	3/8"	8"
T1347751002	1/4"	8"	T1347751004	1/2"	8"

BROCAS HSS



GRANEL



Mango reducido de 1/2" a 3/8"

- Fabricada con acero rápido M-2, con altos niveles de dureza y resistencia al desgaste a altas temperaturas, ofreciendo mayor rendimiento y duración.
- Afilado preciso que permite inicio del corte suave y sin derrapes.
- Óptimo recubrimiento que inhibe la corrosión, ofreciendo mayor durabilidad.
- Empaque plástico a granel, para reposición en exhibidores o venta individual sin empaque.



GRANEL

Código	Dimensiones
T1347752502	7/64"
T1347752503	1/8"
T1347752504	9/64"
T1347752505	5/32"

GRANEL

Código	Dimensiones
T1347752506	3/16"
T1347752507	1/4"
T1347752508	3/8"
T1347752509	1/2"*Mango reducido a 3/8"

BROCAS DE CONCRETO



PVC

GRANEL



- Punta con inserto en carburo de tungsteno con elevada dureza y resistencia a la abrasión, permite cortes en concreto mas limpios y mayor durabilidad del filo y la broca.
- Diseño de hélice amplia, que permite mayor evacuación del material residual al exterior de la perforación, evitando recalentamiento.
- Cuerpo de acero grado ingeniería que permite mayor resistencia al desgaste.
- Bolsa individual de PVC, para excelente presentación en punto de venta.
- Empaque plástico a granel, para reposición en exhibidores o venta individual sin empaque.



PVC

Código	Dimensiones
DIÁMETRO - LARGO	
T1347752001	1/8" x 3"
T1347752002	5/32" x 3"
T1347752003	3/16" x 4"
T1347752004	1/4" x 4"
T1347752005	5/16" x 5"
T1347752006	3/8" x 5"
T1347752007	1/2" x 6"

GRANEL

Código	Dimensiones
DIÁMETRO - LARGO	
T1347752401	1/8" x 3"
T1347752402	5/32" x 3"
T1347752403	3/16" x 4"
T1347752404	1/4" x 4"
T1347752405	5/16" x 5"
T1347752406	3/8" x 5"
T1347752407	1/2" x 6"

NUESTRO PRIMER OBJETIVO ES LA INTEGRIDAD FÍSICA DE LAS PERSONAS, USE SIEMPRE ELEMENTOS DE SEGURIDAD



Lea las instrucciones



Use guantes



No lo presione contra la superficie



Use tapaoídos



Use tapabocas



Use gafas protectoras

SERRUCHOS

- Dientes endurecidos por inducción que duran 5 veces más que los dientes regulares.
- Mango ergonómico de madera secada bajo condiciones controladas.
- El material de fabricación de los serruchos es acero SK5 (50HRC) altamente durable y resistente a la abrasión.

SERRUCHOS



- Fabricados en acero SK5 con elevada dureza (50HRC), altamente durable y resistente a la abrasión.
- 5 dientes por pulgada, endurecidos por inducción con triple filo tipo diamante.
- Mango ergonómico de madera secada bajo condiciones controladas.
- Hoja recubierta con barniz protector para evitar su oxidación.

Código	Dimensiones
T1334110518	18"
T1334110520	20"
T1334110522	22"



JARDINERÍA Y RIEGO

Nuestra oferta en productos para jardinería cuenta con una amplia gama de artículos especializados de excelente calidad que ofrecen diversas soluciones para el mantenimiento de jardines y manejo de plantas, que incluye:

Fumigadoras, Escobas y Rastrillos, Serrucho de jardinería, Arco de poda y repuesto, Aspersores, Tijeras de jardinería, Conectores y Racores, Nylon para guadañar y Pistolas para manguera.



TIJERA DE PODA MANGO TUBULAR



- Hojas forjadas y templadas garantizando la dureza del filo y su durabilidad.
- Mangos tubulares con recubrimiento ergonómico antideslizante en PVC.
- Tope amortiguador de cierre.

Código

Dimensión

T1337010112

12"

TIJERA RAMAS ALTAS MANGO TUBULAR 21"



- Capacidad máxima de corte 3" de diámetro.
- Hojas forjadas y templadas garantizando la dureza del filo y su durabilidad.
- Tope amortiguador de cierre.
- Mangos tubulares con recubrimiento ergonómico antideslizante en PVC.

Código

Dimensión

T1337010121

21"

PODADOR Y TIJERA RAMAS ALTAS



- Hoja de acero SK5 templada, 14" de longitud, con dientes de triple filo.
- Cuchilla de tijera en acero templado con capacidad de corte de 1 1/4".
- Cuerda 3 metros, con mango ergonómico de madera.
- Mecanismo de corte de doble polea.

Código

Dimensión

T1337010022

14"

TIJERA MANGO DE MADERA



- Mango en madera secada bajo condiciones controladas.
- Tope amortiguador de cierre
- Hojas forjadas y templadas garantizando la dureza del filo y su durabilidad.

Código	Dimensión
T1337010010	10"
T1337010012	12"

TIJERA DE FLORICULTURA CUERPO DE ALUMINIO



- Ideal para cortar ramas y tallos de hasta 3/4" de diámetro.
- Cuerpo de aluminio liviano y resistente que reduce el esfuerzo en labores repetitivas de corte y cosecha.
- Mango recubierto en PVC.
- Hojas fabricadas en acero templado.
- Seguro para mantener cerradas las tijeras.

Código	Dimensión
T1337010208	8"

TIJERA DE FLORICULTURA CUERPO DE ACERO



- Ideal para cortar ramas y tallos de hasta 3/4" de diámetro.
- Cuerpo de acero con alta resistencia.
- Mango recubierto en PVC.
- Hojas fabricadas en acero templado.
- Resorte convencional.
- Seguro para mantener cerradas las tijeras.
- Empaque blíster para mejor apariencia en la exhibición.

Código	Dimensión
T1337010206	8"

ADAPTADOR EN Y METÁLICO



- De una entrada a dos salidas, cada una con llave independiente.
- Fabricado en una sola pieza.
- Rosca de 1".

Código
T1325021024

ADAPTADOR EN Y PLÁSTICO



- De una entrada a dos salidas, cada una con llave independiente.
- Inyectado en una sola pieza.
- Rosca de 1".

Código
T1325021025

ESTACA METÁLICA UNIVERSAL PARA ASPERORES DE 1/2"



- Conexiones en serie, doble vía.
- Se usa como base soporte en cualquier aspersor Herragro.
- Cuerpo fabricado en zinc, resistente a la corrosión.
- Rosca de Alimentación y conexión en serie en 1" y salida al aspersor en rosca de 3/4".
- Longitud de 20 cm.

Código
T1325021013

REPARADOR PARA MANGUERA DE 1/2"



- Ideal para la reparación y unión de todo tipo de mangueras de 1/2".
- Tornillos con recubrimiento para evitar su oxidación.
- Fabricado en polipropileno de alto impacto.

Código
T1325021006

CONECTOR CLICK MACHO PARA RIEGO



- Conector fabricado en polipropileno de alto impacto.
- Rosca de 1".
- Fácil instalación, se usa como acople rápido para accesorios de riego.

Código
T1325021002

CONECTOR CLICK Y ADAPTADOR PARA ACCESORIOS DE RIEGO



- Sistema click de conexión rápida.
- Conector fabricado en polipropileno de alto impacto.
- Rosca de 1".
- Fácil instalación para accesorios de riego.

Código
T1325021001

ASPERSOR METÁLICO POR PULSACIONES DE 1/2"



- Cuerpo robusto de latón para trabajo pesado y profesional.
- Clip y retén ajustable para regular el área de riego.
- Funcionamiento óptimo con presión entre 40 y 50 PSI.
- Rosca de entrada de 3/4".
- Ángulo de salida de 25 grados para mayor alcance, cubre hasta 17 metros con presión óptima.

Código

T1325021012

ASPERSOR PLÁSTICO POR PULSACIONES DE 1/2"



- Fabricado en polipropileno de alto impacto.
- Clip y retén ajustable para regular el área de riego.
- Ángulo de salida de 25° para mayor alcance, cubre hasta 17 metros con presión óptima.
- Rosca de entrada de 3/4".
- Funcionamiento óptimo con presión entre 40 y 50 PSI.
- Ideal para uso semiprofesional en jardines.

Código

T1325021011

PISTOLA METÁLICA 1 FUNCIÓN



- Cuerpo fabricado en zinc, resistente a la corrosión.
- Seguro para riego continuo.
- Presión óptima de trabajo 40 PSI.
- Incluye conector click rápido.

Código

T1325021007

PISTOLA PLÁSTICA 1 FUNCIÓN



- Fabricada en polipropileno de alto impacto.
- Seguro para riego continuo.
- Presión óptima de trabajo 40 PSI.
- Incluye conector click rápido.

Código

T1325021008

PISTOLA PLÁSTICA 5 FUNCIONES



- Fabricada en polipropileno de alto impacto.
- 5 funciones fácilmente ajustables según la necesidad de riego.
- Seguro para riego continuo.
- Presión de trabajo 40 PSI.

Código

T1325021009

NYLON PARA GUADAÑADORA

- Nylon perfil cuadrado (2,7 mm y 3,3 mm) que permiten mayor eficiencia en el corte y durabilidad gracias a sus cuatro aristas afiladas.
- Hilo fabricado en nylon virgen de alta resistencia.
- Presentación de carrete dispensador 15 metros, 100 metros, 400 metros de longitud.



Nylon cuadrado



Nylon redondo

Código	Perfil	Longitud	Código	Perfil	Longitud
T1325041001	2,7 mm	100 m	T1325041009	2,7 mm	100 m
T1325041002	3,3 mm	100 m	T1325041010	3,3 mm	100 m
T1325041003	2,7 mm	400 m	T1325041007	2,7 mm	400 m
T1325041004	3,3 mm	400 m	T1325041008	3,3 mm	400 m
T1325041005	2,7 mm	15 m	T1325041011	2,7 mm	15 m
T1325041006	3,3 mm	15 m	T1325041012	3,3 mm	15 m



NOTA: Los aspersores funcionan como dispositivos para ahorrar agua, si se comparan con el riego convencional con manguera.

ARCO DE PODA 21"



- Fabricado en acero tubular de alta calidad.
- Hoja fabricada en acero SK5, con dientes endurecidos para mayor duración, especial para maderas verdes.
- Cortes más limpios y eficientes.
- Protector en polipropileno para la mano.

REPUESTO

- Fabricado en acero.
- Sierra endurecida para mayor duración.
- Cortes más limpios y eficientes, especial para maderas verdes.

Código Arco

T1333050021

Código Repuesto

T1333051001

SERRUCHO DE PODA 14"



- Hoja fabricada en acero SK5 de 14" de longitud, con dientes endurecidos para mayor duración.
- 6 dientes por pulgada.
- Tornillos con protección antioxidante.
- Dientes con triple filo tipo diamante.

Código

T1333050001

JUEGO DE HERRAMIENTAS JARDÍN



- Incluye: pala cuchara, transplantador y cultivador.
- Mango ergonómico que proporciona mayor comodidad durante las tareas de jardinería.
- Fabricadas en plástico de alta durabilidad.
- Con indicadores de medición en centímetros y pulgadas.

Código

T1325030000

RASTRILLOS JARDÍN

- Fabricado en lámina de acero, lo que lo hace más resistente y con mejor desempeño.
- Cono soldado directamente al cuerpo que garantiza mejor fijación y durabilidad del producto.
- Pintura electrostática que lo protege de la corrosión y de la abrasión, y lo hace resistente a condiciones climáticas como rayos ultra violetas y lluvias.



Código	Cabo	Dientes	Código	Cabo	Dientes
T1315551010	SC	10 Dientes	T1315551014	SC	14 Dientes
T1315551011	CC	10 Dientes	T1315551015	CC	14 Dientes
T1315551012	SC	12 Dientes	T1315551016	SC	16 Dientes
T1315551013	CC	12 Dientes	T1315551017	CC	16 Dientes

ESCOBA BARREPRADO METÁLICA

- Pintura electrostática para mayor duración de la herramienta.
- Mejor fijación del cabo, debido a su cono soldado y orificio de sujeción.



Código	Cabo	Dientes
T1310550022	SC	22 Dientes
T1310550023	CC	22 Dientes

ESCOBA BARREPRADO PLÁSTICA

- Escoba liviana y flexible con mayor resistencia al desgaste.
- Su diseño y geometría permiten que todos los dientes estén en contacto con el suelo.
- Mejor fijación del cabo, debido a su cono más profundo y dos orificios de sujeción.
- Fabricada en plástico reciclado.



Código	Cabo	Dientes
T1310001322	SC	22 Dientes
T1310001323	CC	22 Dientes
T1310001325	SC	25 Dientes
T1310001326	CC	25 Dientes
T1310001340	SC	40 Dientes
T1310001341	CC	40 Dientes

SC: SIN CABO CMP: CABO MANIJA PLÁSTICA CCP: CABO CORTO PLÁSTICO CL: CABO LARGO CC: CON CABO

FUMIGADORA 2 L



- Boquilla regulable en latón.
- Gatillo con seguro para riego continuo.
- Válvula de despresurización del tanque.
- Sistema de bombeo de pistón central.

Código

T1322218202

HIDROLAVADORA H 4100 M

- Ideal para uso doméstico en superficies de automóviles, bicicletas, motocicletas, pisos exteriores, entre otros.
- Caudal y presión constante.
- Ahorro en el consumo de agua y ahorro de energía por su apagado automático.
- Mayor longitud de manguera, 5 mts.
- Versátil, de fácil transporte y mantenimiento.



Código

T1324010030

Voltaje	120 V - 50 / 60 Hz
Potencia	1400 W
Tipo de aislamiento	Clase II
Índice de protección	IPX 5
Presión máxima de salida	110 bar - 1600 PSI
Presión nominal de salida	80 bar - 1160 PSI
Caudal	5,5 L/min
Presión máxima de entrada	100 PSI
Peso	5,6 Kg - 12,3 Lb

FUMIGADORA 5 L



- Boquilla regulable en polipropileno.
- Válvula de despresurización del tanque.
- Sistema de bombeo de pistón central.
- Pistola de aplicación a una mano para riego continuo.

Código

T1322218205

FUMIGADORA 8 L



- Boquilla regulable en polipropileno.
- Válvula de despresurización del tanque.
- Sistema de bombeo de pistón central.
- Pistola de aplicación a una mano para riego continuo.

Código

T1322218208

FUMIGADORA 20 L

- Sistema de bombeo de pistón.
- Contiene 3 boquillas: abanico cabeza cónica - cabeza en F.
- Accesorios: empaques de repuesto anillo pistón - tapabocas.
- Uso intensivo y de gran Calidad.
- Palanca de bombeo: puede usarse con la mano derecha o con la mano izquierda.

Código

T1322218320



HERRAMIENTAS DE GOLPE

Los Martillos Herragro tienen su cabeza forjada en acero de alto carbono, vienen en presentación con mango de madera, fibra de vidrio, y tubular.

Un excelente producto diseñado para la albañilería y carpintería.

MARTILLOS PULIDOS MANGO FIBRA DE VIDRIO



- Herramienta forjada en acero de alto carbono con doble tratamiento térmico.
- Cabeza pulida con recubrimiento superficial para ofrecer presentación óptima y protección a la oxidación.
- Cabo de fibra de vidrio con recubrimiento bimaterial, para mayor ergonomía y resistencia a condiciones extremas (humedad, oxidación).

Código	Dimensión	Peso Cabeza
T1311150227	27 mm	16 oz
T1311150229	29 mm	19 oz

MARTILLOS PULIDOS MANGO TUBO DE ACERO



- Herramienta forjada en acero de alto carbono con doble tratamiento térmico.
- Cabeza pulida con recubrimiento superficial para ofrecer presentación óptima y protección a la oxidación.
- Cabo tubo de acero, especial para uso en construcción.

Código	Dimensión	Peso Cabeza
T1311150327	27 mm	16 oz
T1311150327	29 mm	19 oz

MARTILLO CORTO



- Herramienta forjada en acero de alto carbono con doble tratamiento térmico.
- Cabeza pulida con recubrimiento superficial.
- Mango ergonómico bimaterial y antideslizante.
- Porta clavos imantado en la parte superior de la cabeza, que ayuda a sujetar la puntilla para el primer corte.
- Liviano y compacto.

Código	Dimensión	Peso Cabeza
T1311159681	21 mm	8 oz

MARTILLOS PULIDOS MANGO DE MADERA

- Herramienta forjada en acero de alto carbono con doble tratamiento térmico.
- Cabeza pulida con recubrimiento superficial para protección a la oxidación.
- Cabo de madera dura secada bajo condiciones controladas, con cuello reforzado para evitar fracturas.

Código	Dimensión	Peso Cabeza
T1311150116	16 mm	7 oz
T1311150118	18 mm	7,5 oz
T1311150123	23 mm	11 oz
T1311150125	25 mm	14 oz
T1311150127	27 mm	16 oz
T1311150129	29 mm	19 oz
T1311150132	32 mm	21 oz



ALICATE DIABLO FORJADO



- Herramienta forjada en acero de alto carbono con doble tratamiento térmico.
- Recubrimiento superficial niquelado mate que ofrece mayor resistencia a la corrosión.
- Mango recubierto en PVC.
- Zonas de corte y de golpe con alta dureza que permiten mayor durabilidad de la herramienta.

Código	Dimensión
T1312450010	10.5"

— LA CALIDAD SE DEMUESTRA —
EN EL DETALLE



BALDE RECOLECTOR



- Fabricado en polipropileno 100% reciclado, con máxima flexibilidad y resistencia.
- Resistente a la corrosión en todo tipo de ambientes.
- Ideal para el acopio de productos post-cosecha.

Código	Capacidad
T1346010018	18 litros

BALDE DE CONSTRUCCIÓN



- Alambre recubierto para mayor comodidad y menos lesiones en el usuario.
- Refuerzos laterales para mayor durabilidad.
- Fabricado en plástico reciclado.
- Material flexible que evita fracturas.

Código	Capacidad
T1346010008	8 Litros

GAFAS



Cumplimiento a las normas ANSI Z87.1 - CE EN 166F
 Lente 100% en policarbonato.
 Brazos ajustables.
 Protección UV
 Antirayadura

Código	Color
T1320070060	Transparentes

BEBEDERO AUTOMÁTICO



- Resiste el trabajo pesado del campo y las altas temperaturas.
- Fácil de vaciar, limpiar y transportar gracias a su desagüe
- Por su forma, permite que hasta 8 bovinos puedan tomar agua al mismo tiempo
- Resistente, tiene una capa adicional de material reciclado, lo cual lo hace más resistente y amigable con el medio ambiente

Nota: No incluye accesorios.

Código	Capacidad
T1329900500	18 Litros

CARRETAS

PRODUCTO ÚNICO EN EL MERCADO

Este producto se caracteriza por ser el único de la categoría en el mercado con platón con doble grafado, lo que incrementa sustancialmente su resistencia y duración.

DISEÑO

Producto sometido a un proceso de diseño riguroso que le otorga características formales estéticas y funcionales de alto nivel: La apariencia de las carretas HERRAGRO es excelente, destacándose por sus acabados y presentación.

ERGONÓMICA

Excelente geometría en el ángulo del chasis que permite un desempeño ideal a través de una postura más cómoda y segura.



HERRAGRO

CARRETA 3000



DOBLE GRAFADO



DOBLE REFUERZO



- Platón metálico con doble grafado en el borde que le aporta mayor resistencia y evita deformaciones.

Código	Capacidad	Espesor Platón	Llanta	Chasis
T1217300005	76 Litros 5 ft ³	0.75 mm	Neumática 4 Lonas	Madera
T1217300008	76 Litros 5 ft ³	0.75 mm	Antipinchazo 3,5"	Madera

CARRETA 900 LIGERA



DOBLE GRAFADO

- Platón metálico con doble grafado.

Código	Capacidad	Espesor Platón	Llanta	Chasis
T1217090001	65 Litros 4,5 ft ³	0.60 mm	Neumática 4 Lonas	Madera

CARRETA 3100



BORDE SUPERREFORZADO

- Platón metálico con doble grafado en el borde que le aporta mayor resistencia y evita deformaciones.

Código	Capacidad	Espesor Platón	Llanta	Chasis
T1217310005	76 Litros 5 ft ³	0,75mm	Neumática 4 Lonas	Metálico
T1217310008	76 Litros 5 ft ³	0,75mm	Antipinchazo 3.5"	Metálico

CARRETA 2000



BUJE DE NYLON

- Platón metálico de gran capacidad.
- Patas y cruceta en platina calibre 3/16" (4.76 mm)

Código	Capacidad	Espesor Platón	Llanta	Chasis
T1217200001	90 Litros 6 ft ³	0.90 mm	Neumática 4 Lonas	Madera
T1217200005	90 Litros 6 ft ³	0.90 mm	Antipinchazo 3.5"	Madera

CARRETA 4000



- Platón metálico de gran capacidad.
- Chasis tipo viga que garantiza mayor resistencia.

Código	Capacidad	Espesor Platón	Llanta	Chasis
T1217400000	90 Litros 6 ft ³	0.75 mm	Neumática 4 Lonas	Madera
T1217400001	90 Litros 6 ft ³	0.75 mm	Antipinchazo 3,5"	Madera

CARRETA 5100



- Platón plástico reciclable de polietileno de alta densidad.
- Mayor capacidad.

Código	Capacidad	Llanta	Chasis
T1217510003	100 Litros 6,5 ft ³	Neumática 4 lonas	Metálico
T1217510007	100 Litros 6,5 ft ³	Antipinchazo 3.5"	Metálico

CARRETA 5000



- Platón plástico reciclable de polietileno de alta densidad.

Código	Capacidad	Llanta	Chasis
T1217500003	100 Litros 6,5 ft ³	Neumática 4 Lonas	Madera
T1217500007	100 Litros 6,5 ft ³	Antipinchazo 3,5"	Madera

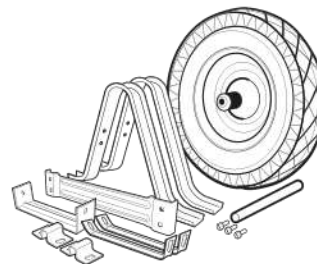
CARRETA MEGACONSTRUCTORA 2010



- Perforaciones avellanadas que impiden el choque de la pala.
- Patas y cruceta en platina calibre 3/16" (4.76 mm).
- Platón metálico de gran capacidad.

Código	Capacidad	Espesor Platón	Llanta	Chasis
T1217200006	110 Litros 7 ft ³	0.90 mm	Antipinchazo 3.5"	Metálico

CAJA CON LLANTA Y ACCESORIOS



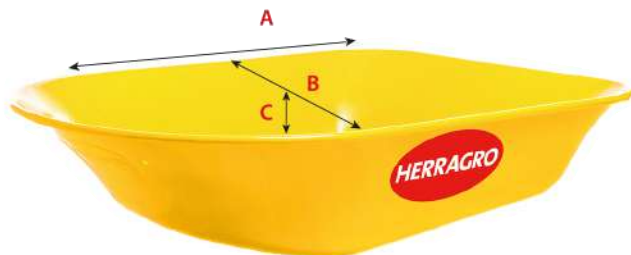
PARA CHASIS MADERA LLANTA NEUMÁTICA 4 LONAS

Código	Referencia de carreta	Llanta
T1217200010	2000	Neumática 4 lonas
T1217300010	3000/5000	Neumática 4 lonas
T1217090010	900	Neumática 4 lonas

PARA CHASIS MADERA LLANTA ANTIPINCHAZO 4"

Código	Referencia de carreta	Llanta
T1217200011	2000	Antipinchazo 3.5"
T1217300011	3000/5000	Antipinchazo 3.5"

PLATONES



Código	Carreta	Color	Dimensiones		
			A	B	C
T1217200110	2000	Naranja	930 mm	653 mm	220 mm
T1217300110	3000	Amarillo	940 mm	670 mm	220 mm
T1217200111	Megaconstructora 2010	Verde	975 mm	645 mm	310 mm
T1217500110	5000	Gris	1014,8 mm	742 mm	367 mm

CHASIS MADERA



*Incluye Cuña Plástica

Código

Dimensiones

LONGITUD - ANCHO

T1217200104

1450 mm x 40 mm

LLANTA NEUMÁTICA 4 LONAS



Código

T1217300115

LLANTA ANTIPINCHAZO 3,5" (FLAT FREE)



Código

T1217300122

BUJES DE NYLON



Código

T1217200102

RUEDA Y NEUMÁTICO SIN RIN



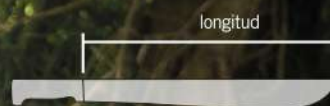
Código

T1217300117

MACHETES

- Los Machetes Herragro son troquelados en una sola pieza de acero, hasta el final de la cacha para poder generar golpes firmes disminuyendo la vibración.
- Este producto cuenta con tratamiento térmico con el fin de dar mayor durabilidad al afilado, y con lámina flexible que brinda mayor resistencia a la hoja.
- Son ideales en el sector agrícola para cortar, rozar y desyerbar árboles, potreros, arbustos y cultivos. Un producto 100% fabricado en Colombia por Herragro con más de 50 años en el mercado.

DISEÑO Producto sometido a un proceso de diseño riguroso que le otorga características formales, estéticas y funcionales de alto nivel: La forma de la cacha permite un excelente agarre más cómodo y preciso; posee remaches que impiden el desprendimiento de la lámina.



ACERO HASTA EL
FINAL DE LA CACHA



LAMINADOS
EN CALIENTE

**MACHETE
BARRIGÓN
1500-1502**



Código	Espesor	Longitud	Acabado
T1214150018	1,8 mm	18"	Pulido
T1214150020	1,8 mm	20"	Pulido
T1214150022	1,8 mm	22"	Pulido
T1214150218	1,8 mm	18"	Niquelado
T1214150220	1,8 mm	20"	Niquelado
T1214150222	1,8 mm	22"	Niquelado

**MACHETE
RULA 1400-1401**



Código	Espesor	Cacha	Longitud	Acabado
T1214140024	1,8 mm	Negra	24"	Pulido
T1214140124	1,8 mm	Roja	24"	Pulido

**MACHETE
TRES CANALES
1600-1602**



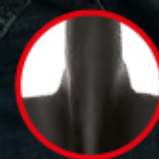
Código	Espesor	Longitud	Acabado
T1214160018	1,8mm	18"	Pulido
T1214160020	1,8mm	20"	Pulido
T1214160022	1,8mm	22"	Pulido
T1214160218	1,8mm	18"	Niquelado
T1214160220	1,8mm	20"	Niquelado
T1214160222	1,8mm	22"	Niquelado

Las imágenes y la información contenidos en este catálogo, por motivos de mejora continua y/o actualización pueden estar expuestas a cambios sin previo aviso sin que esto genere responsabilidad del emisor.

PALAS

ERGONÓMICAS: Perfectas en el ángulo de encabado que permite un desempeño ideal a través de una postura más cómoda y segura.

- Las Palas Herragro son piezas estampadas en acero de alto carbono, tratadas térmicamente con temple y revenido garantizando menor desgaste, resistentes a la flexión, tracción torsión e impacto.
- Muchas de nuestras palas vienen pre afiladas según su uso y en presentaciones con y sin cabo. Los cabos son fabricados en polipropileno de alto impacto o en madera de alta densidad lo que permite una mayor resistencia.
- Un producto 100% fabricado en Colombia por Herragro con más de 50 años en el mercado.



TRATADAS TÉRMICAMENTE
CON TEMPLE Y REVENIDO



ACERO DE ALTO
CARBONO

PALA CARBONERA #1
7000



SC

CMP

CL

Código	Cabo	Dimensiones	Espesor
ALTO - ANCHO - LONGITUD CABO			
T1205700010	SC	535 mm x 284 mm	1,6 mm
T1205700011	CMP	535 mm x 284 mm x 575 mm	1,6 mm
T1205700013	CL	535 mm x 284 mm x 950 mm	1,6 mm

PALA CARBONERA #2
7001



SC

Código	Cabo	Dimensiones	Espesor
ALTO - ANCHO - LONGITUD CABO			
T1205700120	SC	590 mm x 344 mm	1,6 mm

PALA BOYACÁ
6860



Código	Cabo	Dimensiones	Espesor
ALTO - ANCHO			
T1205686010	SC	350 mm x 184 mm	2,3 mm

PALA HUILA
6921



Con Aro

Código	Cabo	Aro	Dimensiones	Espesor
ALTO - ANCHO				
T1205692110	SC	CA	315 mm x 158 mm	2,3 mm

PALA SANTANDER
3567



Código	Cabo	Dimensiones	Espesor
ALTO - ANCHO - LONGITUD CABO			
T1205356720	SC	372 mm x 212 mm	1,6 mm
T1205356725	CL	372 mm x 212 mm x 950 mm	1,6 mm

PALA CAUCA
3722



Código	Cabo	Dimensiones	Espesor
ALTO - ANCHO			
T1205372210	SC	350 mm x 228 mm	2,3 mm

Las palas **HERRAGRO** con nombres de regiones han sido especialmente diseñadas para las condiciones de terreno de las zonas a las que hacen alusión, pero no implica que su distribución sea exclusiva para dichas regiones

SC: SIN CABO CMP: CABO MANIJA PLÁSTICA CCP: CABO CORTO PLÁSTICO CL: CABO LARGO

PALA HOYADORA 5406

Código	Cabo	Dimensiones	Espesor
ALTO - ANCHO - LONGITUD CABO			
T1205540610	SC	493 mm x 168 mm	2,3 mm
T1205540600	SC	493 mm x 168 mm	1,6 mm
T1205540613	CL	493 mm x 168 mm x 950 mm	2,3 mm
T1205540614	CCP	493 mm x 168 mm x 550 mm	2,3 mm



PALA CUADRADA 4303

① ② ④

Código	Cabo	Dimensiones	Espesor
ALTO - ANCHO - LONGITUD CABO			
① T1205430310	SC	483 mm x 205 mm	1,6 mm
T1205430311	CMP	483 mm x 205 mm x 575 mm	1,6 mm
T1205430315	CL	483 mm x 205 mm x 950 mm	1,6 mm
② T1205430320	SC	522 mm x 226 mm	1,6 mm
T1205430325	CL	522 mm x 226 mm x 950 mm	1,6 mm
T1205430324	CCP	522 mm x 226 mm x 550 mm	1,6 mm
④ T1205430340	SC	537 mm x 257 mm	1,6 mm



PALA DE PUNTA 6056

① ② ④

Código	Cabo	Dimensiones	Espesor
ALTO - ANCHO - LONGITUD CABO			
① T1205605610	SC	486 mm x 214 mm	1,6 mm
T1205605615	CL	486 mm x 214 mm x 950 mm	1,6 mm
T1205605614	CCP	486 mm x 214 mm x 550 mm	1,6 mm
T1205605611	CMP	486 mm x 214 mm x 575 mm	1,6 mm
② T1205605620	SC	513 mm x 232 mm	1,6 mm
T1205605626	CL	513 mm x 232 mm x 950 mm	1,6 mm
④ T1205605640	SC	531 mm x 266 mm	1,6 mm
T1205605643	CL	531 mm x 266 mm x 950 mm	1,6 mm



SC: SIN CABO CMP: CABO MANIJA PLÁSTICA CCP: CABO CORTO PLÁSTICO CL: CABO LARGO

PALA JARDINERÍA CUADRADA Y DE PUNTA



Código	Cabo	Dimensiones	Espesor
ALTO - ANCHO - LONGITUD CON CABO			
T1205430011	CMP	375mm x 156mm x 670mm	1,6 mm
T1205605011	CMP	379mm x 148mm x 650mm	1,6 mm

PALA ANTICHISPA



- Fabricada en polipropileno de alto impacto.
- Maximiza la durabilidad por su filtro de rayos UV.
- Ligera, versátil y fácil uso.
- Resistente a productos químicos.
- Reciclable, no se oxida ni corroe.

Código	Dimensiones
ALTO - ANCHO - LONGITUD CABO	
T1305430210	255 mm x 360 mm x 500 mm

PALADRAGA 5408 - 5409



Código	Dimensiones	Espesor	Tipo de cabo
ALTO - ANCHO - LONGITUD CON CABO			
T1205540816	355 mm x 139 mm x 1575 mm	1,6 mm	Redondo
T1205540811	355 mm x 139 mm x 1575 mm	2,3 mm	Redondo
T1205540817	355 mm x 139 mm x 1575 mm	1,6 mm	Tubo redondo
T1205540812	355 mm x 139 mm x 1575 mm	2,3 mm	Tubo redondo
T1205540911	295 mm x 113 mm x 1530 mm	2,3 mm	Tubo redondo

PALINES

PALÍN DESMACHADOR 5403



Código	Cabo	Dimensiones	Espesor
ALTO - ANCHO - LONGITUD CABO			
T1205540310	SC	439mm x 113mm	2,3 mm

PALÍN MINERO 5404



Código	Cabo	Dimensiones	Espesor
ALTO - ANCHO			
T1205540410	SC	354 mm x 134 mm	2,3 mm

PALÍN PLANO 5405



Código	Cabo	Dimensiones	Espesor
ALTO - ANCHO			
T1205540500	SC	500 mm x 177 mm	2,3 mm

PALÍN PALMERO 5402

- Ideal para cosecha en palma joven.
- Realiza el corte con exactitud.
- Lámina de espesor 3mm.
- Filo extra durable.
- No embota la lima.



Código	Dimensiones	Espesor
	ALTO - ANCHO	
T1205540210	433 mm x 120 mm	3 mm

CUCHILLA PALMA 3902

- Ideal para el trabajo en cultivo de palma.
- Excelente desempeño en cultivos de grandes extensiones.



Código	Dimensiones	Espesor	Acabado	Perforación
	LARGO - ANCHO			
T1213390245	450 mm x 80 mm	2,3 mm	Pulido	1" (25,4 mm)
T1213390247	450 mm x 80 mm	2,3 mm	Pulido	20 mm



AZADONES

Los Azadones Herragro son una herramienta forjada en una sola pieza en acero de alto carbono SAE 1045, preafilados, con tratamiento térmico con temple y revenido garantizando menor desgaste, haciéndolos más resistentes a la flexión, tracción, torsión e impacto.

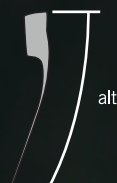
Un producto 100% fabricado en Colombia por Herragro con más de 50 años en el mercado.



RESISTENTE
A LA FLEXIÓN



AZADÓN
PREAFILADO



**ERGONÓMICOS
HASTA 60% MÁS DURACIÓN
QUE LAS OTRAS MARCAS**

AZADÓN PAPERÓ FORJADO 3119



SIN MUESCA



CON MUESCA

Código	Cabo	Dimensiones	Acabado
ALTO - ANCHO			
T1201311900	SC	336 mm x 187 mm	Pintado Negro
T1201311901 *CON MUESCA	SC	336 mm x 187 mm	Pintado Negro

AZADÓN CAFETERO ① ② ③ FORJADO 3753



Código	Cabo	Dimensiones	Acabado
ALTO - ANCHO			
① T1201375310	SC	216 mm x 200 mm	Natural Lacado
② T1201375320	SC	221 mm x 210 mm	Natural Lacado
③ T1201375330	SC	226 mm x 225 mm	Natural Lacado

AZADÓN GAMBIA FORJADO 4230



Código	Cabo	Dimensiones	Acabado
ALTO - ANCHO			
T1201423030	SC	244 mm x 100 mm	Natural Lacado

AZADÓN O AZADONETA FORJADO 3120



Código	Cabo	Dimensiones	Acabado
ALTO - ANCHO			
T1201312000	SC	288 mm x 192 mm	Natural Lacado

AZADÓN OCAÑERO FORJADO



*Plano

Código	Cabo	Dimensiones	Acabado
ALTO - ANCHO			
T1201312001	SC	288 mm x 192 mm	Natural Lacado

**AZADÓN
FORJADO 3037**



Código	Cabo	Dimensiones	Acabado
ALTO - ANCHO			
T1201303700	SC	270 mm x 210 mm	Natural Lacado

**AZADÓN
FORJADO 3125**



Código	Cabo	Dimensiones	Acabado
ALTO - ANCHO			
T1201303700	SC	239 mm x 217 mm	Natural Lacado

**AZADÓN
FORJADO 3118**



CON MUESCA

Código	Cabo	Dimensiones	Acabado
ALTO - ANCHO			
T1201311800	SC	288 mm x 192 mm	Natural Lacado

AZADA #2 3890-2



Una Azada Herragro cuesta menos y dura más.

Su martillo, exclusivo de la azada Herragro, hace más eficiente tu trabajo en la liberación de residuos acumulados sin afectar el ojo ni el encabado.



Código	Cabo	Dimensiones	Acabado
ALTO - ANCHO			
T1201389020	SC	243,5 mm x 146 mm	Natural Lacado

AZUELA / GURBIA FORJADA 4250

Las azuelas Herragro están forjadas en una sola pieza en acero de alto carbono, tratadas térmicamente con temple y revenido garantizando un menor desgaste y haciéndolas más fuertes a la flexión, tracción e impacto.

Un producto 100% fabricado en Colombia con el respaldo de la marca Herragro con más de 50 años en el mercado.



FORJADOS EN UNA SOLA PIEZA



ACERO DE ALTO CARBONO

Código	Cabo	Dimensiones	Acabado
ALTO - ANCHO			
T1201425015	SC	190 mm x 109 mm	Natural Lacado

AZUELA / CON CABEZA FORJADA 4260



Código	Cabo	Dimensiones	Acabado
ALTO - ANCHO			
T1201426030	SC	242 mm x 101 mm	Natural Lacado

AZUELA FORJADA 4240



Código	Cabo	Dimensiones	Acabado
ALTO - ANCHO			
T1201424015	SC	194 mm x 88 mm	Natural Lacado

HACHAS

Las Hachas Herragro son forjadas en una sola pieza de acero de alto carbono, tratadas térmicamente con temple y revenido garantizando menor desgaste, resistentes a la torsión, flexión, tracción e impacto.

Vienen preafiladas y cuentan con una capa de laca para prevenir la oxidación.

Un producto 100% fabricado en Colombia por Herragro con más de 50 años en el mercado.



HACHA FORJADA MEDIA LABOR (ML) 4309



Código	Cabo	Dimensiones			Peso	Acabado
		ALTO	ANCHO	LONGITUD CABO		
T1206430930	SC	190 mm	120 mm		3 lb	Pintado y pulido
T1206430931	CL	190 mm	120 mm	950 mm	3 lb	Pintado y pulido
T1206430935	SC	200 mm	127 mm		3,5 lb	Pintado y pulido
T1206430936	CL	200 mm	127 mm	950 mm	3,5 lb	Pintado y pulido
T1206430940	SC	210 mm	137 mm		4 lb	Pintado y pulido
T1206430941	CL	210 mm	137 mm	950 mm	4 lb	Pintado y pulido

HACHA FORJADA LABOR ENTERA (LE) 4310



Código	Cabo	Dimensiones			Peso	Acabado
		ALTO	ANCHO	LONGITUD CABO		
T1206431030	SC	194 mm	145 mm		3 lb	Pintado y pulido
T1206431035	SC	205 mm	150 mm		3,5 lb	Pintado y pulido
T1206431038	CL	205 mm	150 mm	900 mm	3,5 lb	Pintado y pulido
T1206431040	SC	220 mm	158 mm		4 lb	Pintado y pulido
T1206431043	CL	220 mm	158 mm	900 mm	4 lb	Pintado y pulido
T1206431045	SC	235 mm	158 mm		4,5 lb	Pintado y pulido

HACHA FORJADA MEDIA LABOR (ML) 4311



Código	Cabo	Dimensiones			Peso	Acabado
		ALTO	ANCHO	LONGITUD CABO		
T1206431130	SC	180 mm	95 mm		3 lb	Pintado y pulido
T1206431135	SC	208 mm	110 mm		3,5 lb	Pintado y pulido

HACHA FORJADA LABOR ENTERA (LE) 4313



Código	Cabo	Dimensiones			Peso	Acabado
		ALTO	ANCHO	LONGITUD CABO		
T1206431330	SC	190 mm	110 mm		3 lb	Pintado y pulido
T1206431335	SC	198 mm	140 mm		3,5 lb	Pintado y pulido
T1206431340	SC	219 mm	147 mm		4 lb	Pintado y pulido
T1206431345	SC	225 mm	158 mm		4,5 lb	Pintado y pulido
T1206431350	SC	232 mm	163 mm		5 lb	Pintado y pulido

HACHA CUÑA LABOR ENTERA (LE) 4313-60



Código	Cabo	Dimensiones			Peso	Acabado
		ALTO	ANCHO	LONGITUD CABO		
T1206431360	SC	190 mm	125 mm		6 lb	Pintado y pulido

HACHA FORJADA
MEDIA LABOR (ML) 4314



Código	Cabo	Dimensiones	Peso	Acabado
ALTO - ANCHO				
T1206431435	SC	213 mm x 118 mm	3,5 lb	Pintado y pulido
T1206431445	SC	230 mm x 126 mm	4,5 lb	Pintado y pulido
T1206431450	SC	245 mm x 160 mm	5 lb	Pintado y pulido

HACHA FORJADA
LABOR ENTERA (LE) 4315



Código	Cabo	Dimensiones	Peso	Acabado
ALTO - ANCHO				
T1206431530	SC	180 mm x 145 mm	3 lb	Pintado y pulido
T1206431535	SC	195 mm x 165 mm	3,5 lb	Pintado y pulido
T1206431540	SC	205 mm x 180 mm	4 lb	Pintado y pulido
T1206431545	SC	225 mm x 195 mm	4,5 lb	Pintado y pulido
T1206431550	SC	235 mm x 215 mm	5 lb	Pintado y pulido

BARRETÓN FORJADO 3167



El barretón Herragro forjado en una sola pieza en acero de alto carbono es resistente a la flexión, tracción, torsión e impacto, siendo una herramienta muy útil en el sector agrícola para sembrar, cavar, hoyar y podar. También es una excelente herramienta para la construcción usada para romper y levantar pisos. Lleva soldadura en el vástago para evitar que el barretón se abra al hacer palanca (cierre completo del vástago).

RESISTENTES
A LA FLEXIÓN Y
LA TRACCIÓN



FORJADAS
EN ACERO
DE ALTO
CARBONO

Código	Cabo	Dimensiones	Acabado
ALTO - ANCHO			
T1202316713	SC	252 mm x 50 mm	Natural Lacado
T1202316715	SC	268 mm x 60 mm	Natural Lacado
T1202316720	SC	280 mm x 80 mm	Natural Lacado
T1202316725	SC	282 mm x 95 mm	Natural Lacado
T1202316730	SC	310 mm x 100 mm	Natural Lacado
T1202316735	SC	330 mm x 110 mm	Natural Lacado
T1202316740	SC	338 mm x 118 mm	Natural Lacado

BARRA AGRÍCOLA 3205



Diámetro 28mm
Acero SAE 1045

Código	Dimensiones	Peso	Acabado
ALTO - ANCHO			
T1207320512	1080 mm x 100 mm	12 lb	Natural Lacado
T1207320514	1255 mm x 100 mm	14 lb	Natural Lacado
T1207320516	1435 mm x 100 mm	16 lb	Natural Lacado
T1207320518	1612 mm x 100 mm	18 lb	Natural Lacado
T1207320519	1750 mm x 100 mm	19 lb	Natural Lacado

PICOS

Los Picos y Zapapicos Herragro forjados en una sola pieza en acero de alto carbono, son tratados térmicamente con temple y revenido garantizando menor desgaste y mayor resistencia en ambos extremos.

Son resistentes a la flexión, tracción, torsión e impacto y vienen en presentación con cabo y sin cabo.

Esta herramienta es ideal para el trabajo en el sector de construcción, agrícola y minero, para demolición de piedra y hacer zanjas.

Un producto 100% fabricado en Colombia por Herragro con más de 50 años en el mercado.



TRATADAS TÉRMICAMENTE
CON TEMPLE Y REVENIDO



PRE AFILADAS



D=Ancho Pala

PICO PICO 3100



Código	Cabo	Dimensiones			Peso	Acabado
		A	B	C		
T1208310050	SC	480mm	230mm	230mm	5 lb	Pintado

PIQUETA 3105-07



Código	Cabo	Dimensiones				Peso	Acabado
		A	B	C	D		
T1208310716	CM	298 mm	137 mm	148 mm	41 mm	1,5 lb	Pintado

ZAPAPICO 3105



Código	Cabo	Dimensiones				Peso	Acabado
		A	B	C	D		
T1208310545	SC	453mm	202mm	195mm	108mm	4,5 lb	Pintado
T1208310510	CL	467mm	200mm	210mm	108mm	5 lb	Pintado
T1208310550	SC	467mm	200mm	210mm	108mm	5 lb	Pintado
T1208310555	SC	498mm	220mm	225mm	110mm	5,5 lb	Pintado y pulido

PALAPICO 3106



Código	Dimensiones				Peso	Acabado
	A	B	C	D		
T1208310650	490mm	225mm	210mm	60mm	5 lb	Pintado y pulido

ZAPAPICO CULTIVO 3109-55



Código	Dimensiones				Peso	Acabado
	A	B	C	D		
T1208310955	538mm	293mm	170mm	106mm	5,5 lb	Pintado y pulido

SC: SIN CABO CMP: CABO MANIJA PLÁSTICA CCP: CABO CORTO PLÁSTICO CL: CABO LARGO CC: CON CABO

CUCHILLAS

CUCHILLA 3901



- Troqueladas en una sola pieza en acero de alto carbono.
- Tratamiento térmico controlado en superficies y filo para garantizar mayor duración.

Código	Espesor	Perforación	Dimensiones	Acabado
T1213390138	1,6 mm	1" (25,4 mm)	350 mm	Pintada Roja
T1213390132	1,6 mm	1" (25,4 mm)	350 mm	Natural Lacado

Código	Espesor	Perforación	Dimensiones	Acabado
T1213390133	1,6 mm	20 mm	350 mm	Natural Lacado
T1213390154	2,3 mm	1" (25,4 mm)	350 mm	Pintada Roja
T1213390151	2,3 mm	1" (25,4 mm)	350 mm	Natural Lacado
T1213390131	1,6 mm	3/4" (19,1 mm)	350 mm	Natural Lacado
T1213390152	2,3 mm	3/4" (19,1 mm)	350 mm	Natural Lacado
T1213390157	2,3 mm	20 mm	350 mm	Pintada Roja

CUCHILLA CUADRADA 3901



- Troqueladas en una sola pieza en acero de alto carbono.
- Tratamiento térmico controlado en superficies y filo para garantizar mayor duración

Código	Espesor	Perforación	Dimensiones	Acabado
T1213390125	2,3 mm	1" (25,4 mm)	350 mm	Natural Lacada
T1213390126	1,6 mm	1" (25,4 mm)	350 mm	Natural Lacada

CUCHILLA ESTRELLA 3903

La Cuchilla Estrella Herragro es una herramienta muy útil en el trabajo ya que está fabricada en una sola pieza en acero de alto carbono, con un orificio de $\frac{3}{4}$ de pulgada, 20mm o 1 pulgada, ideal para ser utilizada en el sector agropecuario para realizar trabajos de poda.

Un producto 100% fabricado en Colombia por Herragro con más de 50 años en el mercado.



Código	Espesor	Perforación	Dimensiones	Acabado
T1213390313	2,3 mm	1"(25,4 mm)	196 mm	Pintado

CUCHILLA PICAPASTO 2 HUECOS 3775



Para máquina picapasto -7

Código	Espesor	Dimensiones	Acabado
T1213377501	2,3 mm	450 mm	Pintado

CUCHILLA PICAPASTO 3 HUECOS 3782



Para máquina picapasto -12

Código	Espesor	Dimensiones	Acabado
T1213378201	2,3 mm	451 mm	Pintado

CUCHILLA PICAPASTO 3 HUECOS 3779



Para máquina picapasto -9

Código	Espesor	Dimensiones	Acabado
T1213377901	2,3 mm	365 mm	Pintado

CUCHILLA MÁQUINA TRILLADORA DE MAÍZ



Código	Espesor	Dimensiones	Acabado
		ANCHO - ALTO	
T1213379020	2,3 mm	100 mm x 170 mm	Natural Lacado

**PODÓN
BANANERO**



Código	Dimensiones	Acabado
	ALTO - ANCHO	
T1203371600	211 mm x 147 mm	Pintado

**DESJARRETADERA
3715**



Código	Dimensiones	Acabado
	ALTO - ANCHO	
T1203371510	200 mm x 138 mm	Pintado

**PODADORA
DE CACAO 3710**



Código	Dimensiones	Acabado
	ALTO - ANCHO	
T1203371000	160 mm x 90 mm	Pintado

**GALLITO
DE SELVA**

- Cortes más limpios por su avanzado diseño con gancho.
- Doble propósito gracias al filo por ambas caras, lo que permite hacer cortes empujando y halando.
- Ideal para cosechar frutales, plataneras y cacaoales, desgarrar plantas parásitas de los árboles y podas en general.



Código	Dimensiones
	ALTO - ANCHO
T1203371512	180 mm x 167 mm

**HACHUELA
MULTIUSOS
FORJADA**

- Forjada en una sola pieza en acero de alto carbono SAE 1045.
- Tratada térmicamente con temple y revenido garantizando un menor desgaste.
- Resistente a la flexión, tracción, torsión e impacto.
- Uñas pulidas para dar mejor agarre al clavo.
- Mango biomaterial antideslizante inyectado directamente en la herramienta, que se adapta al usuario para mayor seguridad.



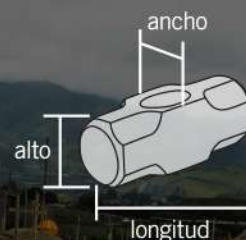
USO

En el sector agropecuario, de construcción y alimenticio para templar alambre, sacar clavos, martillar, picar o cortar madera, huesos y ladrillos

Código	Dimensiones
	ALTO - ANCHO
T1209151710	330 mm x 110 mm

ALMADANAS

- Forjadas en una sola pieza en acero de alto carbono SAE 1045.
- Dureza garantizada hasta el núcleo gracias al tratamiento térmico con temple y revenido que evita la deformación prematura y genera un menor desgaste en la herramienta.
- Caras de golpe pulidas, resistentes al impacto con mayor firmeza en la zona central disminuyendo las vibraciones a través del cabo.
- Cabeza octagonal.



ALMADANA

FORJADA CON CABO DE FIBRA DE VIDRIO



Código	Peso	Dimensiones	Longitud con cabo	Acabado
LONGITUD DE CABEZA ALTO ANCHO				
T1204152202	2 lb	102 mm x 38 mm x 40 mm	258 mm	Granallado Lacado
T1204152203	3 lb	114 mm x 46 mm x 46 mm	276 mm	Granallado Lacado
T1204152204	4 lb	129 mm x 49 mm x 49 mm	279 mm	Granallado Lacado
T1204152206	6 lb	148 mm x 57 mm x 57 mm	900 mm	Granallado Lacado

ALMADANA

FORJADA CON CABO DE MADERA



Código	Peso	Dimensiones	Longitud con cabo	Acabado
LONGITUD DE CABEZA - ALTO ANCHO				
T1204152102	2 lb	102 mm x 38mm x 40mm	310 mm	Granallado Lacado
T1204152103	3 lb	114mm x 46mm x 46mm	310 mm	Granallado Lacado
T1204152104	4 lb	129mm x 49mm x 49mm	310 mm	Granallado Lacado
T1204152106	6 lb	148mm x 57mm x 57mm	890 mm	Granallado Lacado
T1204152108	8 lb	156mm x 64mm x 64mm	890 mm	Granallado Lacado
T1204152110	10 lb	170mm x 67mm x 67mm	890 mm	Granallado Lacado
T1204152112	12 lb	190mm x 69mm x 69mm	890 mm	Granallado Lacado
T1204152114	14 lb	195mm x 73mm x 73mm	890 mm	Granallado Lacado
T1204152116	16 lb	195mm x 80mm x 80mm	890 mm	Granallado Lacado
T1204152118	18 lb	216mm x 80mm x 80mm	890 mm	Granallado Lacado
T1204152120	20 lb	222mm x 81mm x 81mm	890 mm	Granallado Lacado
T1204152122	22 lb	236mm x 82mm x 82mm	890 mm	Granallado Lacado

CIZALLA DE BANCO PARA VARILLA

TABLA DE USO

PLATINA CUADRADO REDONDO

Código	ACERO	MEDIA	MEDIA	MEDIA
T1230152000	mm	29 mm x 6 mm	14 mm	Ø 16 mm
	Pul.	1 - 1/8" x 1/4"	9/16"	Ø 5/8"
Código	Dimensiones			Palanca
	ALTO - LONGITUD - ANCHO			
T1230152000	140 mm X 305 mm X 111 mm			1500 mm



CIZALLA LÁMINA PARA CORTE DE LÁMINA Y REDONDOS 5/8

TABLA DE USO

LÁMINA CUADRADO REDONDO

Código	MEDIA		MEDIA		MEDIA	
	mm	Pul.	mm	Pul.	mm	Pul.
T1230300000	4	5/32"	70 x 5	2 3/4" x 3/16"	10	1/2"
T1230301000	6.4	1/4"	70 x 7	2 3/4" x 1/4"	13	1/2"
Código	Dimensiones			Palanca		
	ALTO - LONGITUD - ANCHO					
T1230300000	205 mm x 321 mm x 43 mm			850 mm		
T1230301000	238 mm x 383 mm x 50 mm			1000 mm		



REPUESTOS CUCHILLA CONSTRUCCIÓN Y BANCO



- Fabricados en acero aleado de alta resistencia.
- El repuesto es estándar para ambas referencias.
- Viene con filos establecidos para el corte.

* Debe verificarse el sentido de instalación

Código Cuchilla	Código Cizalla
T1230351018	30151000
T1230152012	30152000

REPUESTOS CUCHILLA CIZALLA LÁMINA



- Fabricados en acero aleado de alta resistencia.

* Cada referencia de cizalla cuenta con su propio repuesto de cuchilla

Código Cuchilla	Código Cizalla
T1230300030	30300000
T1230300530	30300500
T1230301030	30301000

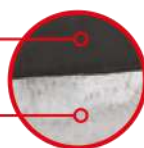
Las imágenes y la información contenidos en este catálogo, por motivos de mejora continua y/o actualización pueden estar expuestas a cambios sin previo aviso sin que esto genere responsabilidad del emisor.

ACABADOS SUPERFICIALES

• Natural Lacado



• Pintado y Pulido



• Niquelado



• Pulido Lacado



• Pintado



UNIDADES DE REFERENCIA

- Unidad de medida:
1 Pulgada = 25,4 mm
- Unidad de volumen:
1 Pie Cúbico = 28.31 litros
- Unidad de peso:
1 Libra = 454 gramos

• Calibre de láminas (espesor):

Calibre No.	Espesor (mm)
12	2.66
13	2.28
14	1.90
15	1.71
16	1.52
17	1.37
18	1.21
19	1.06
20	0.91
21	0.84
22	0.76

ENSAMBLE CARRETA 3000

Se recomienda apretar las tuercas sólo al final del ensamble



COMPONENTES: 2 Carriage 5/16" x 5-1/2" • 2 Carriage 5/16" x 3" • 4 Carriage 5/16" x 3/4" • 2 Tornillos Ranurados 5/16" x 3/4" • 2 Tornillos Hexagonales 5/16" x 2" • 4 Tornillos Hexagonales 5/16" x 2-1/2" • 4 Arandelas de presión • 16 Arandelas • 16 Tuercas hexagonal • 1 Platón • 1 Llanta • 2 Chasis • 1 Puntera • 2 Cuñas • 2 Chumaceras • 2 Patas • 1 Cruceta • 2 Soporte • 1 Eje

PASO 1



PASO 2



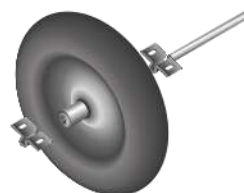
PASO 3



PASO 4



PASO 5



PASO 6



La marca **100%**
COLOMBIANA

The logo consists of the text 'La marca 100%' in a small, black, sans-serif font, with '100%' in red. Below this, the word 'COLOMBIANA' is written in a larger, bold, black, sans-serif font. Underneath the text is a stylized graphic of the Colombian flag, represented as a wavy ribbon with horizontal stripes of yellow, blue, and red.

HERRAGRO

Herramientas Agrícolas S.A.
Parque Industrial David Uribe Km.9 vía al Magdalena
Teléfono: (57) 6 898 2778 Fax Ventas: (57) 6 898 2778 (Ext 2405)
Celular: (57) 317 423 0921
Manizales - Colombia.
Email: herragro@herragro.com

I - 2020

Para más detalles visite
www.herragro.com



SC-CER108792